

RoHS2.0 检测仪  
【液相邻苯检测仪】  
LC-5090



专业研发、生产、销售 RoHS2.0 系列仪器

## 简介

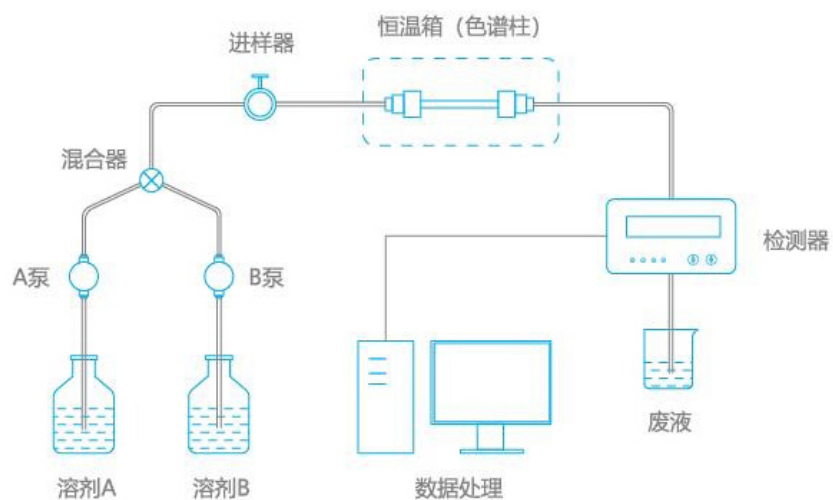


LC5090 液相邻苯检测仪，是利用液相色谱分离技术和检测技术相结合，专门针对欧盟 RoHS2.0 新增的四种邻苯二甲酸酯（①邻苯二甲酸丁苄酯 BBP、②邻苯二甲酸二丁酯 DBP、③邻苯二甲酸（2-乙基）己酯 DEHP、④邻苯二甲酸二异丁酯 DIBP）进行定性、定量分析的仪器。

具有测试精度高、操作简便、使用维护成本低等特殊优势，在电子、电器、玩具、服装、皮革、食品、线材、五金、塑料、油墨、化工、医药等行业广泛应用。

## 工作原理

RoH2.0 液相邻苯检测仪 LC-50590 是以有机溶剂作为载体（流动相）通过高压输液泵打入系统，样品溶液经进样器进入流动相，被流动相载入色谱柱（固定相）内，由于样品溶液中的各有机物质在流动相和固定相中具有不同的分配系数，被分离成单一有机物质依次从色谱柱中流出，通过检测器时，以谱图形式保存，得出定性、定量的结果。



## 仪器组成

---

- ① 溶剂瓶（A 和 B）
- ② 高压输液泵（双泵）
- ③ 进样器
- ④ 色谱柱分离柱
- ⑤ 检测器
- ⑥ 数据采集计算系统（计算机软件完成）

## 仪器特点

---



### 独立模块化设计

双泵、柱温箱、紫外检测器、进样器等独立模块化设计。



### 全反控色谱软件

仪器全程软件控制，无需手工设置参数，自动化程度高。



### 运行成本，日常维护少

仪器日常运行成本低，维护保养成本低。



### 漏液报警

专利设计，漏液自动报警。



### 多混合器，保证数据准确性和重现性

配有 4 个混合器，4 次混合溶剂，数据准确性、重现性更好。



### 环境要求低，操作简单

普通空调房即可，操作简单、方便。

## 技术规格

---

- ⌘ 可测样品种类：固体、液体、粉末（所有材质样品）
- ⌘ 测试范围：1ppm-99.99%
- ⌘ 检测限：< 1ppm
- ⌘ 测试时间：28min

## 高压输液泵

---

- ⌘ 泵类型：双柱塞串联往复泵（双泵）
- ⌘ 流量范围：0.001 ~ 10.000 mL/min 设定步长：0.001mL/min
- ⌘ 流量精度：RSD≤0.06%
- ⌘ 工作压力范围：0-42MPa
- ⌘ 压力准确性：显示压力误差±1%或 0.2MPa 以内
- ⌘ 梯度精确度：≤±1%
- ⌘ 柱塞杆清洗：标配柱塞杆清洗功能
- ⌘ 漏液报警：标配漏液报警功能

## 双波长紫外检测器

---

- ⌘ 波长范围：190 ~ 700nm
- ⌘ 波长准确性：≤±1nm
- ⌘ 波长重复性：≤0.1nm
- ⌘ 带宽：S: 8nm R: 10nm
- ⌘ 流过池光程：10mm
- ⌘ 流通池体积：8μl
- ⌘ 噪声：≤±0.25×10<sup>-5</sup>AU(空池)
- ⌘ 最小检测浓度：3.5×10<sup>-9</sup>g/mL

## 柱温箱

---

- ⌘ 温控范围：低于环境温度 5°C-80°C
- ⌘ 溶剂预热功能：标配溶剂预热功能
- ⌘ 柱容量：双色谱柱
- ⌘ 过热保护：标配可恢复过热保护器

## 工作站软件

---

- ⌘ 硬件控制：全软件控制硬件
- ⌘ 通讯方式：CAN(局域网控制)
- ⌘ 操作界面：简洁明了，易操作
- ⌘ 分析结果：直接输出固体样品的含量（无需另外列表计算）
- ⌘ 保存：自动保存所有信息

## 仪器尺寸

---

- ⌘ 仪器尺寸：500mm×400mm×460mm
- ⌘ 重量：48kg

## 电源要求

---

- ⌘ 输入电压：220V±10%(50Hz±0.5Hz)（普通市电）
- ⌘ 额定功率：200W
- ⌘ 电源插座：接地良好的三芯插座

## 安装环境

---

- ⌘ 环境温度：15-35°C
- ⌘ 环境湿度：< 85%
- ⌘ 承载台：普通桌椅（平稳）
- ⌘ 承载台与墙的距离：≥30cm

## 售后服务

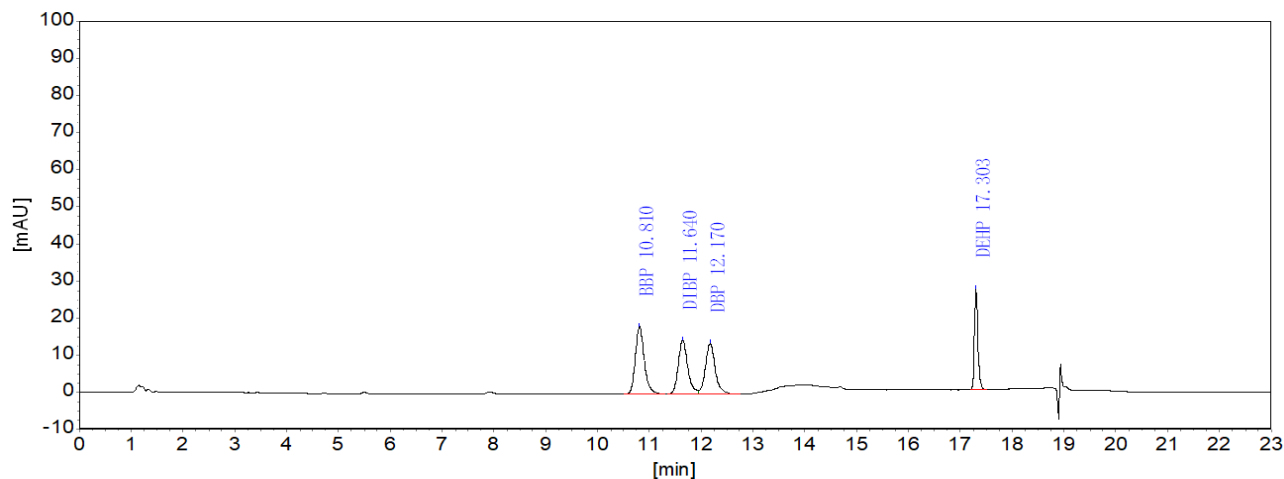
整机保修 12 个月（国内）；终身提供技术服务支持。

故障响应时间不超 4 小时，在电话支持不能解决问题时，24-72 小时上门服务。

提供 7×24 小时的电话热线支持：0571-85192062

## 示例

### RoHS2.0 新增四种邻苯二甲酸酯混合标准溶液典型谱图及结果 (20ug/mL)



### 分析结果表

峰序	组分名	保留时间 [min]	峰高 [uAU]	峰面积 [uAU*s]
1	BBP	10.810	18108.6	215080.9
2	DIBP	11.640	14420.6	181929.3
3	DBP	12.170	13533.8	179361.7
4	DEHP	17.303	27234.5	125894.4
			<b>73297.5</b>	<b>702266.2</b>

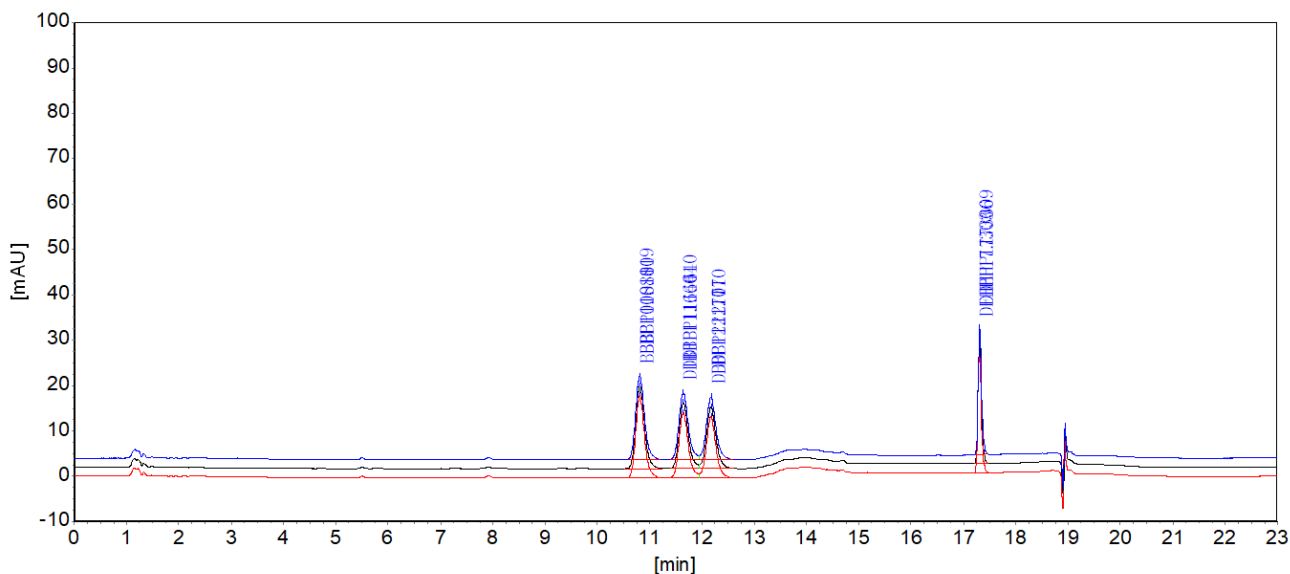
### 系统评价表

柱长: 150mm

死时间:

峰序	组分名	保留时间 [min]	半高峰宽 [min]	容量 因子	理论 塔板	分离度	拖尾 因子
1	BBP	10.810	0.17747	0.0000	20554	0.000	1.223
2	DIBP	11.640	0.18856	0.0768	21112	2.677	1.205
3	DBP	12.170	0.19608	0.1259	21343	1.627	1.086
4	DEHP	17.303	0.06898	0.6007	348532	22.848	1.288

## RoHS2.0 新增四种邻苯二甲酸酯混合标准溶液重复性谱图及结果 (20ug/mL)



峰序	组分名	保留时间 平均值 [min]	保留时间 RSD [%]	面积 平均值 [uAU*s]	面积 RSD [%]	峰高 平均值 [uAU]	峰高 RSD [%]
1	BBP	10.810	0.008	215878.6	0.322	18261.9	0.839
2	DIBP	11.640	0.005	182640.8	0.352	14546.0	0.837
3	DBP	12.170	0.005	179443.6	0.220	13643.6	0.798
4	DEHP	17.306	0.019	126450.7	0.390	27510.0	0.962

检测条件:

进样量: 10ul

柱箱温度: 35°C

流速: 1ml/min

检测器波长: 225°C

梯度程序:

时间(min)	功能	A%	B%
初始	等于	58	42
13.00	折线	58	42
14.00	等于	100	0
22.00	等于	100	0
22.10	等于	58	42
33.00	等于	58	42

## 公司简介

浙江新典仪器有限公司，是一家集科研、生产、销售、技术服务、仪器配套于一体的科技型企业。浙江重合同守信用、重服务守信用 AAA 企业，获得 ISO9001：2015 国际质量体系认证企业。公司专注于 X 射线光谱无损检测领域技术开发，热裂解色谱技术开发，以及相关应用技术的研究。公司自主研发生产的产品有 X 射线荧光光谱仪，热裂解仪、热裂解



气相色谱仪、高效液相色谱仪等，同时代理销售进口光谱仪系列产品、色谱仪系列产品、气质联用仪 GCMS 和各种光谱仪配件及耗材、色谱仪配件及耗材。产品广泛应用于 RoHS 检测、RoHS2.0 检测、橡塑类产品识别、电子电器环保检测、玩具、服装、皮革、食品、建材、冶金、地矿、塑料、石油、化工、医药等领域。

公司拥有一支相关行业从业经验超过 10 年的技术研发团队，一批由高校教授、博士和第三方实验室专家组成的技术顾问团队，为新典的产品和服务提供技术保障。公司坚持不断追求技术进步，为用户提供高质量、高服务的检测仪器和应用售后服务。

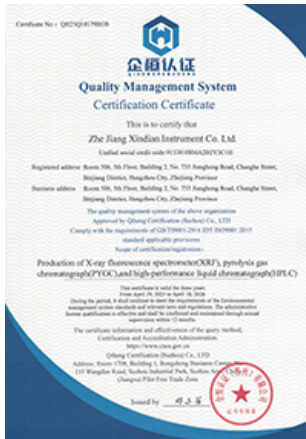
公司团队以“诚信服务”为经营理念，秉承“科技创造卓越，诚信铸就未来”的企业文化，遵循“以人为本，客户至上”的服务宗旨，让您拥有更可靠、更方便的产品、更便捷的服务，是我们的不断追求！

企业理念：专注产品质量—创新产品技术—诚信服务

品质理念：我们在乎细节；我们追求品质；我们精益求精；我们诚信服务



# 资质证书



## 部份客户名录 排名不分先后

研究高校		
	上海复旦大学	材料重金属实验室
	贵州大学	物理学院
	兰州大学	物理学院
	安徽阜阳师范学院	物理学院
	深圳职业技术学院	物理学院
	中国科学院深圳先进技术研究院	研究院
知名企业		
	深圳创维集团	电视机事业部
	中国中车	宁波中车传感
	中国长城集团	电源
	广州约克空调	空调
	深圳市中兴新通讯设备有限公司	模具
	欣旺达电子股份有限公司	电子
	立讯精密工业(恩施)有限公司	电子
	光宝电脑(常州)有限公司	电子
	佛山长虹电器	电视
	昕诺飞工业(中国)有限公司	飞利浦
	宁波运宝仪器有限公司	小家电
行业划分		
包装印刷		
	东莞润信礼品包装有限公司(万盈)	手机行业(oppo vivo)
	新柯(佛山)包装有限公司	国外(S元素管控)
	重庆凯成科技有限公司公司	广达、富士康
	昆山正威印刷包装有限公司	富士康
手机相关		
	深圳市德盛兴实业有限公司	手机行业(oppo vivo)
	宏茂科技(珠海)有限公司	手机面板
	玺智达精密电子(深圳)有限公司	手机行业(华为 苹果)
	镇江香江云动力科技有限公司	手机行业(华为)
PCB		
	深圳市迈斯康电子科技有限公司	
	佛山市顺德区禾惠电子有限公司	
	惠州爱特电子有限公司	
	赣州中盛隆电子	
	珠海新立电子科技有限公司	
	珠海晨新电子有限公司	
	东莞志弦电路板有限公司	
医疗		
	济南晶正电子科技有限公司	
	深圳康瑞通精密仪器有限公司	医疗推车支架(迈瑞)



## RoHS2.0 系列仪器制造商

- RoHS 检测仪、X 荧光光谱仪 XRF、红外光谱仪
- RoHS2.0 检测仪、热裂解邻苯检测仪 PYGC、液相邻苯检测仪 LC
- 气相色谱质谱联用仪 GCMS
- 合金成分分析、电镀镀层厚度检测仪

---

销售及服务热线：0571-85192062 17357177518

浙江新典仪器有限公司

地址：杭州市滨江区秋溢路 228 号江虹国际创意园 2 幢五楼

电话：0571-85192062

网址：[www.xindianinst.com](http://www.xindianinst.com)

E-mail：[sales@xindianinst.com](mailto:sales@xindianinst.com)